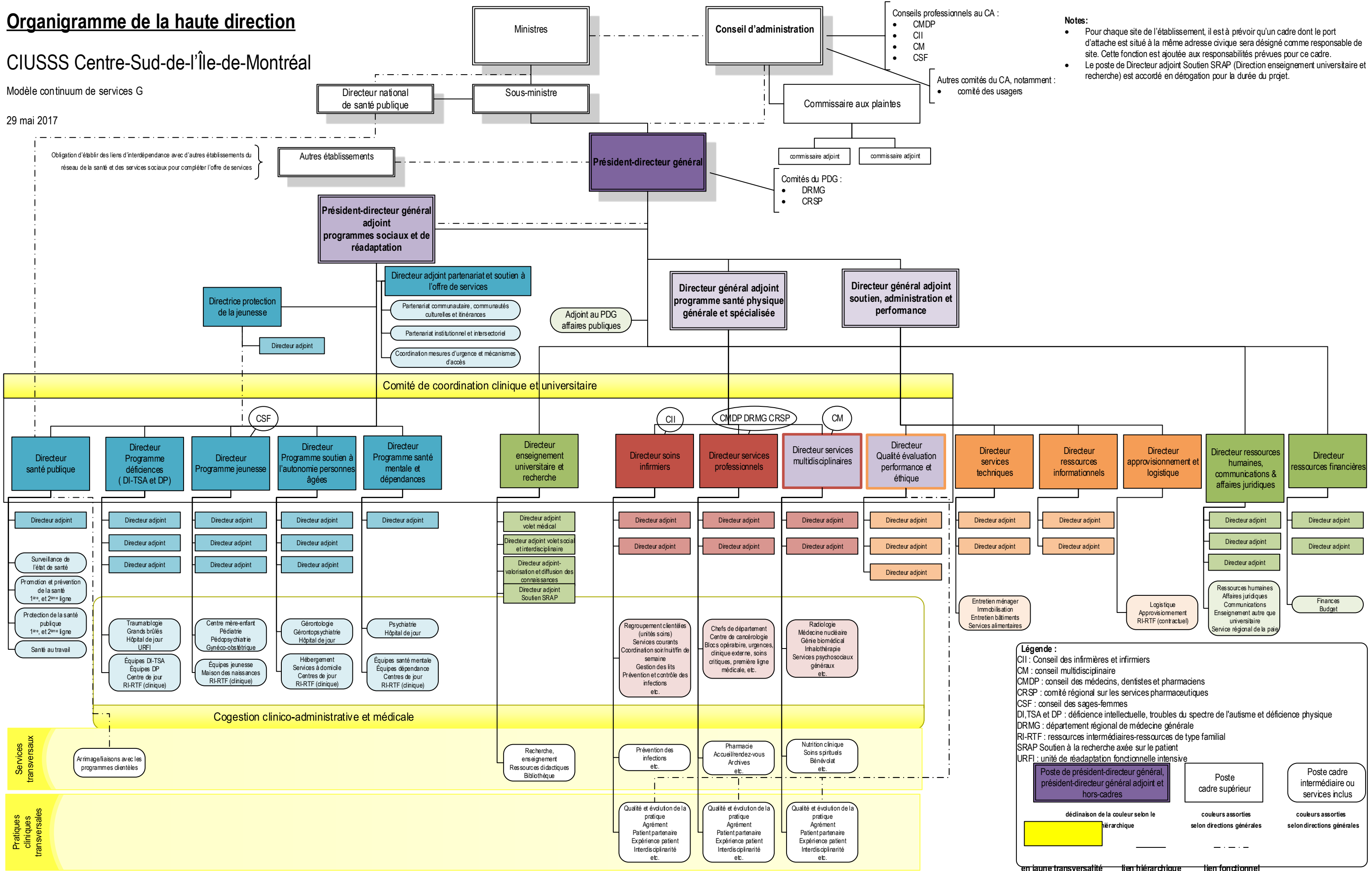


Organigramme de la haute direction

CIUSSS Centre-Sud-de-l'Île-de-Montréal

Modèle continuum de services G

29 mai 2017



- Notes :**
- Pour chaque site de l'établissement, il est à prévoir qu'un cadre dont le port d'attache est situé à la même adresse civique sera désigné comme responsable de site. Cette fonction est ajoutée aux responsabilités prévues pour ce cadre.
 - Le poste de Directeur adjoint Soutien SRAP (Direction enseignement universitaire et recherche) est accordé en dérogation pour la durée du projet.

Légende :

- CII : Conseil des infirmières et infirmiers
- CM : conseil multidisciplinaire
- CMDP : conseil des médecins, dentistes et pharmaciens
- CRSP : comité régional sur les services pharmaceutiques
- CSF : conseil des sages-femmes
- DI, TSA et DP : déficience intellectuelle, troubles du spectre de l'autisme et déficience physique
- DRMG : département régional de médecine générale
- RI-RTF : ressources intermédiaires-ressources de type familial
- SRAP Soutien à la recherche axée sur le patient
- URFI : unité de réadaptation fonctionnelle intensive

Poste de président-directeur général, président-directeur général adjoint et hors-cadres (déclinaison de la couleur selon le lien hiérarchique)

Poste cadre supérieur (couleurs assorties selon directions générales)

Poste cadre intermédiaire ou services inclus (couleurs assorties selon directions générales)

en jaune transversalité — lien hiérarchique — lien fonctionnel