

MOBILISER LES DÉTENTEURS D'ENJEUX POUR IMPLANTER ET ÉVALUER UNE INTERVENTION DE TÉLÉSANTÉ POUR LE SUIVI DES UTILISATEURS D'AIDES À LA MOBILITÉ ET LEURS PROCHES AIDANTS

Alliche, Z.^{1,2}, Ahmed, S.^{2,3}, Demers, L.^{1,4}, Bier, N.^{1,4}, Guay, M.⁵, Archambault, P.^{2,3}, Routhier, F.^{6,7}, Boutin, S.⁸, Tôh, S.,^{1,2} Auger, C.^{1,2}

¹Université de Montréal, ²Centre de recherche interdisciplinaire en réadaptation du Montréal métropolitain (CRIR), ³Université McGill, ⁴Centre de recherche de l'Institut universitaire de gériatrie de Montréal (CRIUGM), ⁵Université de Sherbrooke, ⁶Université Laval, ⁷Centre interdisciplinaire de recherche en réadaptation et intégration sociale (CIRRIS), ⁸CEFRIO

INTRODUCTION et OBJECTIF

L'entraînement et le suivi des aînés et de leurs proches suite à l'attribution d'aides à la mobilité est sous-optimal, occasionnant des effets indésirables comme la sous-utilisation ou l'abandon des aides prescrites.

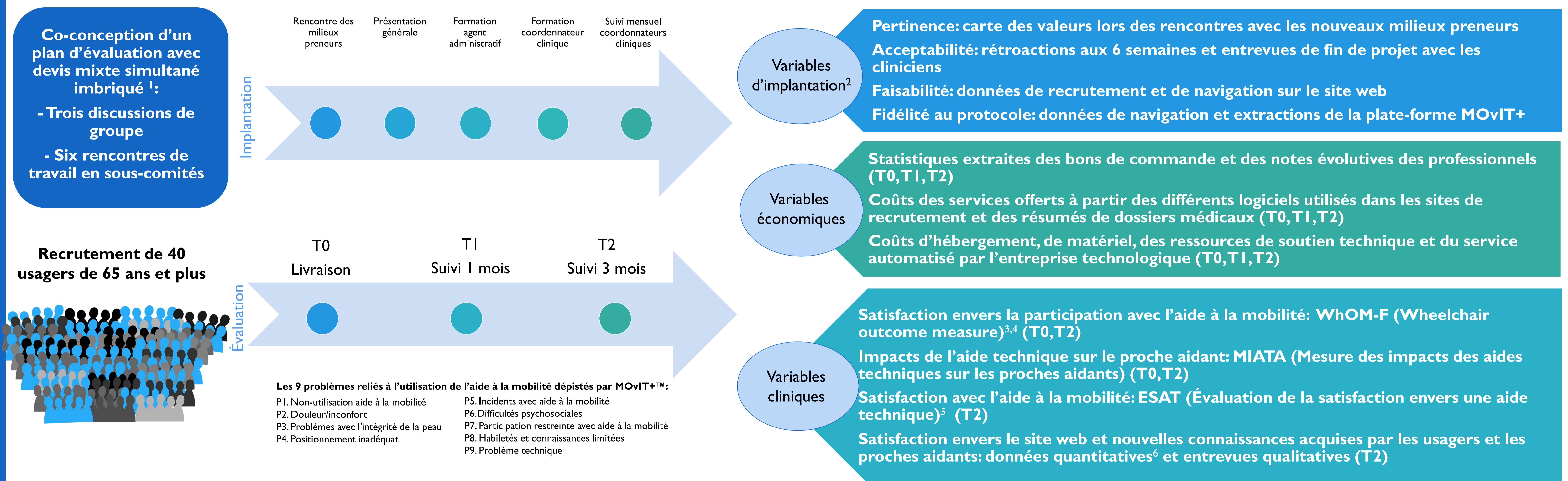
MOVIT[®] est un nouveau programme de télésanté offrant un ensemble de ressources et de services voulant pallier ces lacunes par un suivi, un soutien et un entraînement à distance pour six types d'aides à la mobilité.



Les sciences de l'implantation suggèrent d'impliquer les détenteurs d'enjeux dans les diverses phases du processus d'innovation pour répondre à leurs besoins, plutôt qu'aux conceptions a priori des chercheurs.

Objectif: Co-construire avec les détenteurs d'enjeux un plan d'évaluation tenant compte des impacts cliniques, économiques et du processus d'implantation de MOVIT[®] dans la communauté (phase pilote)

MÉTHODOLOGIE



RETOMBÉES ATTENDUES

- Mobiliser les parties prenantes par ce plan d'évaluation pour soutenir les prises de décisions quant à son intégration future dans les services cliniques réguliers
- Mesurer les effets de l'intervention sur le fonctionnement et le bien-être subjectif des aînés utilisateurs d'aides à la mobilité ainsi que l'impact sur leurs proches aidants
- Évaluer l'acceptabilité et l'utilisabilité de l'intervention dans un contexte de déploiement en communauté auprès des aînés
- Évaluer la satisfaction envers le répertoire de ressources en ligne
- Évaluer la faisabilité d'implanter l'intervention au sein des services de santé pour divers types d'aides à la mobilité

RÉFÉRENCES

1. Creswell JW, Plano Clark, VL. Designing and Conducting Mixed Methods Research. 3rd ed. Los Angeles: SAGE Publications; 2018.
2. Proctor E, Silmere H, Raghavan R, Hovmand P, Aarons G, Bunger A, et al. Outcomes for implementation research: conceptual distinctions, measurement challenges, and research agenda. *Adm Policy Ment Health.* 2011;38(2):65-76.
3. Mortenson WB, Miller WC, Miller-Pogar J. Measuring wheelchair intervention outcomes: development of the wheelchair outcome measure. *Disabil Rehabil Assist Technol.* 2007;2(5):275-85.
4. Auger C, Demers L, Gelinas I, Routhier F, Mortenson WB, Miller WC. Reliability and validity of the telephone administration of the wheelchair outcome measure (WhOM) for middle-aged and older users of power mobility devices. *J Rehabil Med.* 2010;42(6):574-81.
5. Demers L, Monette M, Lapierre Y, Arnold DL, Wolfson C. Reliability, validity, and applicability of the Quebec User Evaluation of Satisfaction with assistive Technology (QUEST 2.0) for adults with multiple sclerosis. *Disabil Rehabil.* 2002;24(1-3):21-30.
6. Sauro, J. SUPR-Q: A Comprehensive Measure of the Quality of the Website User Experience. *J Usability Studies.* 2015; 10 (2): 68-86.

REMERCIEMENTS

