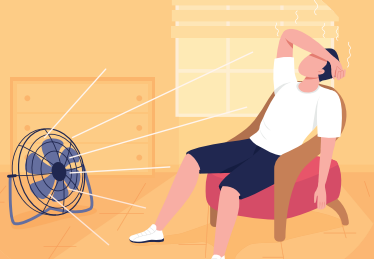
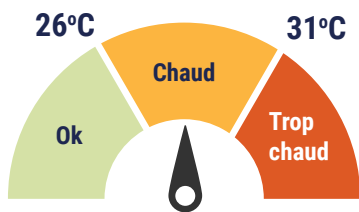


# CHALEUR INTENSE



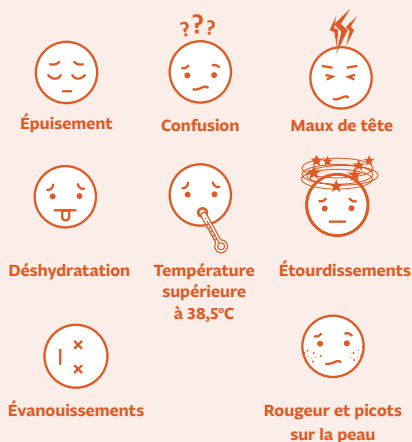
## 1. Je vérifie la température de mon logement avec un thermomètre

### 2. Combien fait-il chez-moi?



- Je continue de vérifier la température.
- Je me rafraîchis.
- Je reste en contact avec quelqu'un.
- Je sors de chez moi pour aller dans un endroit plus frais.
- J'appelle quelqu'un qui peut m'aider.

### 3. Principaux symptômes à surveiller



### 4. Quoi faire lorsqu'il fait trop chaud?



# S'il fait trop chaud ou si j'ai besoin d'aide

Je peux appeler:



Je peux me rendre:



Pour parler  
à un professionnel  
de la santé

**811**

Pour communiquer  
avec les services  
municipaux

**311**

En cas d'urgence

**911**