

# Clinique de cognition



La clinique de cognition de l'IUGM offre une évaluation interdisciplinaire et un suivi thérapeutique à long terme à une clientèle gériatrique présentant des troubles neurocognitifs reliés à la maladie d'Alzheimer ou à d'autres troubles neurocognitifs similaires. Dans un contexte d'affiliation universitaire, cette clinique intègre des activités de soins, de recherche et d'enseignement.



## NOS SERVICES

- Évaluation médicale diagnostique et élaboration d'un plan de traitement approprié.
- Suivi spécialisé à long terme en complémentarité avec le réseau de santé de première ligne.
- Consultations possibles en orthophonie, ergothérapie et psychologie.
- Évaluations gérontopsychiatriques et neuropsychologiques complètes, complémentaires aux services déjà fournis.
- Évaluation et accompagnement des personnes proches aidantes.

## NOTRE ÉQUIPE INTERDISCIPLINAIRE

L'équipe de la clinique de cognition est composée notamment de :

- Gériatres
- Gérontopsychiatres
- Infirmières cliniciennes
- Neurologues
- Neuropsychologues

La clinique est dirigée par docteur Juan Manuel Villalpando, gériatre.

## NOTRE CLIENTÈLE VISÉE

Toute personne âgée de 65 ans et plus présentant des difficultés cognitives pouvant être reliées à un processus dégénératif (exemple : trouble de la mémoire et du langage) et qui manifeste le désir d'être évaluée à long terme dans une clinique spécialisée.

## CRITÈRES D'EXCLUSION

Sont exclus, les usagers dont les troubles neurocognitifs sont reliés à l'une des causes suivantes :

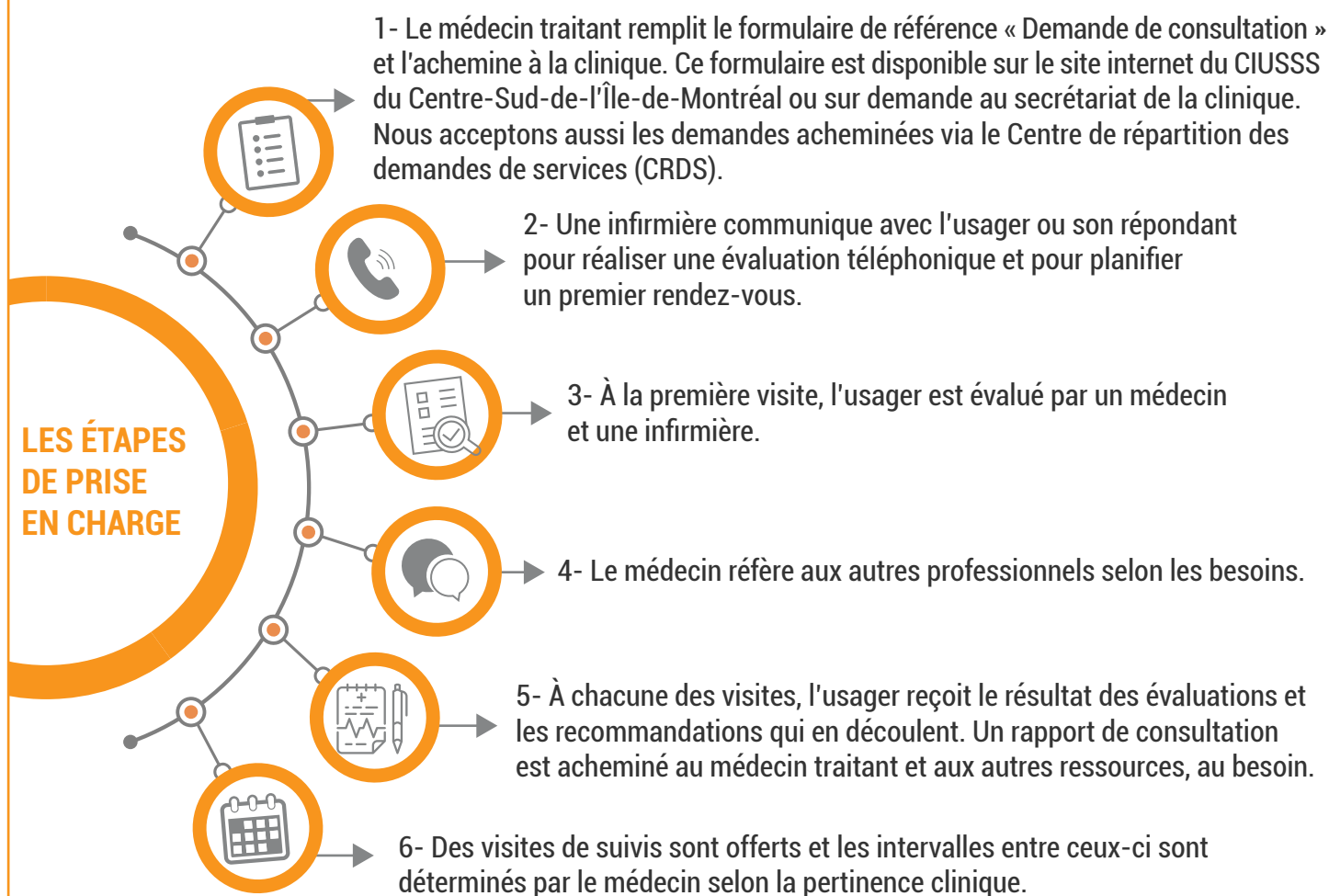
- Pathologies congénitales
- Handicap intellectuel et troubles neurodéveloppementaux
- Trouble d'utilisation de substance actif
- Troubles psychiatriques chroniques instables
- Troubles neurocognitifs secondaires à la sclérose en plaque, au VIH, à l'anoxie cérébrale, à une tumeur ou à un traumatisme crânien.

## LE RÔLE DES PROFESSIONNELS DE LA CLINIQUE DE COGNITION

- Offrir un service d'évaluation diagnostique spécialisé en neurocognition à l'utilisateur, en collaboration avec différents types de professionnels de la santé spécialisés.
- Établir un plan d'investigation et de traitement adapté à l'utilisateur. Ce plan tient compte des caractéristiques de l'utilisateur, de ses besoins, et des préoccupations de ses proches ainsi que des développements thérapeutiques (pharmaceutiques et autres).
- Assurer une prise en charge des besoins reliés aux problèmes neurocognitifs de l'utilisateur en complémentarité avec ses proches, le réseau communautaire et son médecin traitant. Le médecin traitant demeure toutefois responsable du suivi général.
- Offrir à la clientèle la possibilité de participer à des protocoles de recherche clinique approuvés par le comité d'éthique de la recherche de l'IUGM. La clinique est membre accrédité du Consortium of Canadian Centres for Clinical Cognitive Research.



## LES ÉTAPES DE PRISE EN CHARGE



Cette clinique fait partie du Centre ambulatoire de l'IUGM qui comprend l'hôpital de jour ainsi que les cliniques spécialisées d'évaluation gériatrique, de cognition, de dysphagie, de chutes, de continence urinaire ainsi que de gestion de la douleur chronique. Dans un contexte d'affiliation universitaire, cette clinique intègre des activités de soins, de recherche et d'enseignement.



### CLINIQUE DE COGNITION

4565, chemin Queen-Mary  
Montréal (Québec) H3W 1W5



Téléphone: 514 340-2800 poste 2410 ou 3183  
Télécopieur: 514 340-3542



Courriel: [clinique.externe.iugm@ssss.gouv.qc.ca](mailto:clinique.externe.iugm@ssss.gouv.qc.ca)  
Site web: [www.iugm.qc.ca](http://www.iugm.qc.ca)

L'Institut universitaire de gériatrie de Montréal est un centre de soins spécialisés de courte et de longue durée, de développement des connaissances et de promotion de la santé. Affilié à l'Université de Montréal, l'IUGM est également un centre d'enseignement et de recherche en santé et vieillissement de niveau international.

Mise à jour : 17 novembre 2023

