

## Les demi-journées de l'Institut \*\*\* PREMIÈRE ÉDITION! \*\*\*

---

Conçues en collaboration avec les milieux d'intervention en dépendances, ces demi-journées ont pour objectif d'explorer un thème d'actualité ou d'intérêt pour ces milieux. Tout en exposant les dernières connaissances et recherches entourant le thème choisi, un effort sera déployé pour mettre celles-ci en relation avec leurs impacts potentiels pour l'intervention.

### La légalisation du cannabis et l'intervention...

---

Pour cette première édition des demi-journées de l'Institut, il est peu surprenant que le thème du cannabis ait émergé comme première préoccupation des intervenants. Le contenu de cette demi-journée a par ailleurs été construit pour répondre aux questions précises qui ont été soulevées par les intervenants. Ainsi les thèmes suivants seront abordés:

- \* La légalisation du cannabis: quelques repères et exemples de l'international
- \* Les dernières avancées sur les connaissances
  - \* Le produit: agents actifs et modes d'administration
  - \* Les effets: effets d'intoxication, effets d'une consommation chronique, effets sur la santé mentale, effet sur l'apprentissage et la cognition

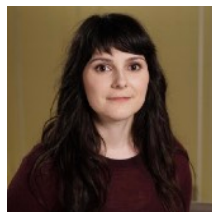
### Conférenciers

---



**Serge Brochu** est directeur scientifique de l'Institut universitaire sur les dépendances au CIUSSS du Centre-Sud-de-l'île-de-Montréal et professeur émérite à

l'École de criminologie de l'Université de Montréal. Il s'intéresse plus particulièrement aux drogues en lien avec les questions criminelles, l'application des lois en matière de stupéfiants, les politiques en lien avec le cannabis et le traitement des personnes toxicomanes judiciairisées.



**Laurence D'Arcy** est chargée de projet de l'Institut universitaire sur les dépendances et chargée de cours au certificat en toxicomanie de l'Université de Mont-

réal. Ses champs d'intérêts sont notamment l'effet des drogues sur la santé mentale et les interventions de réduction des méfaits. Elle participe actuellement à des projets de prévention de la consommation problématique chez les jeunes et de services d'analyse de substances.

### Comité organisateur

---

**Laurence D'arcy**, chargée de projet et spécialiste en dépendances, IUD, CIUSSS CSMTL

**Christophe Huynh**, chercheur d'établissement, IUD, CIUSSS CSMTL

**Frédéric Maari**, spécialiste en activités cliniques, DSMD, CIUSSS CSMTL

**Serge Maynard**, coordonnateur de recherche, IUD, CIUSSS CSMTL

**André Mandeville**, chef de services externes de réadaptation: Équipes adulte général-parentalité et équipe de liaison psychosociale en milieu hospitalier, DSMD, CIUSSS CSMTL

**Kahina Sadmi**, adjointe à l'enseignement universitaire, IUD, CIUSSS CSMTL