

SITUATION DE LA CONSOMMATION DES OPIOÏDES ET DES SURDOSES AU QUÉBEC ET PISTES DE RÉFLEXION SUR L'ACCÈS AUX SERVICES EN TIO

PLUS FORT
AVEC VOUS

Dre Marie-Eve Goyer, MD, MSc

IUD INSTITUT
UNIVERSITAIRE SUR LES
DÉPENDANCES

Centre intégré
universitaire de santé
et de services sociaux
du Centre-Sud
de l'Île-de-Montréal
Québec

Déclaration de conflit d'intérêts réels ou potentiels

Nom du conférencier/modérateur: Marie-Eve Goyer

En relation ou non avec le contenu de cette activité, j'ai eu au cours des deux dernières années, une affiliation ou des intérêts financiers ou de tout ordre avec une société à but lucratif **ou** j'estime que je dois divulguer à l'auditoire un intérêt ou une orientation particulière, non pécuniaire.

Nom de l'organisme	Type d'affiliation (Subvention, honoraires, conférenciers, actionnariat majoritaire, autres...)	Date
Gilead	J'ai été conférencière	2017

PLUS FORT
AVEC VOUS

Centre intégré
universitaire de santé
et de services sociaux
du Centre-Sud
de l'Île-de-Montréal
Québec

2

Objectif

- Réfléchir sur les **grands enjeux** touchant les cliniciens concernant les services en TAO dans le contexte du lancement récent du plan d'action interministériel en dépendance 2018-2028 (PAID).

Les grands enjeux

- Philosophie d'intervention
- Traitement intégré du TUO
- Adapter et assouplir nos services
- Le spectre des molécules offertes

Les 3 «A»:
Accueil, accès, adaptabilité

Philosophie d'intervention

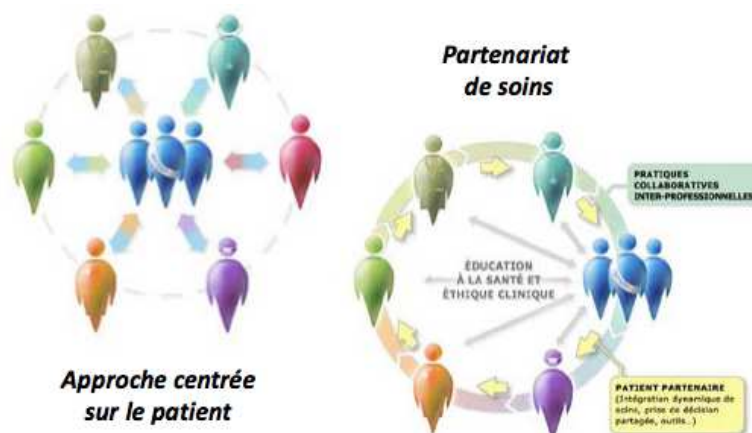
- Savoir être, la personne > profession
- Accueil
- Écoute
- Quel est l'objectif?
- Partenariat de soins, primauté de la personne
 - Travailler ensemble, en équipe, avec l'utilisateur
 - Infirmières, intervenants psychosocial, pharmacien, médecin, etc.

PLUS FORT
AVEC VOUS

Centre intégré
universitaire de santé
et de services sociaux
du Centre-Sud
de l'Île-de-Montréal
Québec

5

Le partenariat de soins



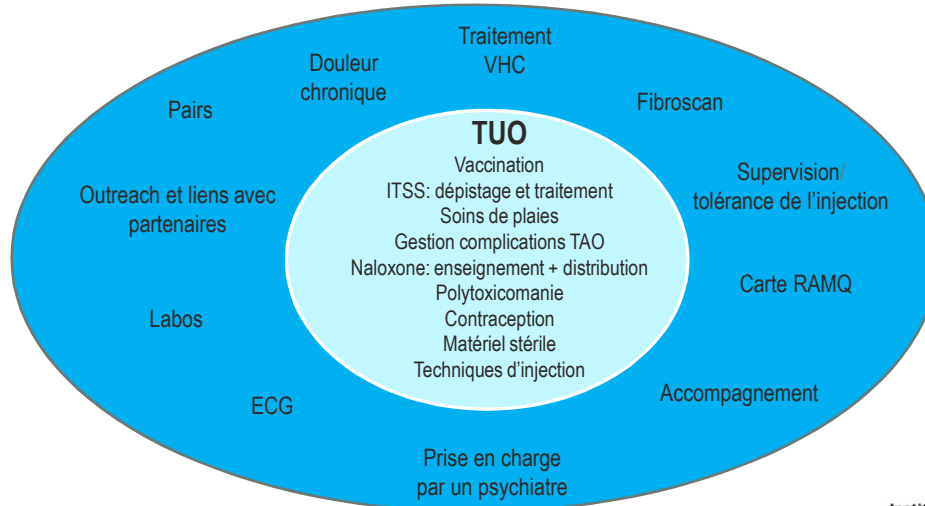
PLUS FORT
AVEC VOUS

Centre intégré
universitaire de santé
et de services sociaux
du Centre-Sud
de l'Île-de-Montréal
Québec

6

http://ena.ruis.umontreal.ca/pluginfile.php/256/coursecat/description/Guide_implantation1.1.pdf

Le traitement intégré du TUO: bien plus qu'une molécule



Institut national
de santé publique
Québec

7

Adapter et assouplir nos services

- Diminuer les barrières à l'admission et en rétention
- Processus administratifs
 - Rapprocher le 1^{er} contact de la prescription
 - Redosage
 - Aller vers
- Horaires
- De la motivation → momentum
- «*One size fits all*»/guideline → individualisation, flexibilité
- Sécurité, soins vs punition, contrôle
- Et l'hôpital?
- Et la prison?

PLUS FORT
AVEC VOUS

Centre intégré
universitaire de santé
et de services sociaux
du Centre-sud
de l'île-de-Montréal
Québec

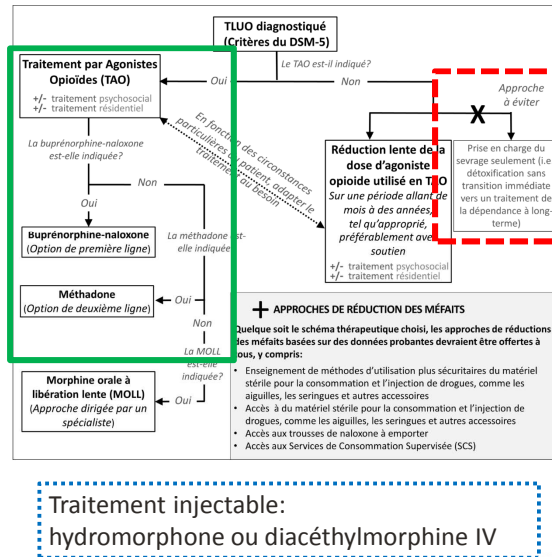
8

Le spectre des molécules en traitement du TUO

- Traitement de choix: Traitement par agonistes opioïdes, si indiqué
- Choix du TAO:
 - facteurs propres au patient
 - profil d'innocuité
 - souplesse du traitement
 - facilité d'accès

Recommandation:

- 1^{re} ligne: Buprénorphine/naloxone
- 2^e ligne: Méthadone
- 3^e ligne : Morphine libération lente
- Sevrage seul à éviter



9

<http://www.cmaj.ca/content/190/9/E247>

Institut national
de santé publique
Québec

En résumé...

- Des services **accueillants**
- Offrant un traitement intégré du TUO
- Dans une organisation de services **accessibles** et **adaptés**

+

Une offre complète des molécules en TAO

PLUS FORT
AVEC VOUS

Centre intégré
universitaire de santé
et de services sociaux
du Centre-sud
de l'île-de-Montréal
Québec

10

MERCI!

PLUS FORT
AVEC VOUS

IUD INSTITUT
UNIVERSITAIRE SUR LES
DÉPENDANCES

Centre intégré
universitaire de santé
et de services sociaux
du Centre-Sud
de l'Île-de-Montréal
Québec