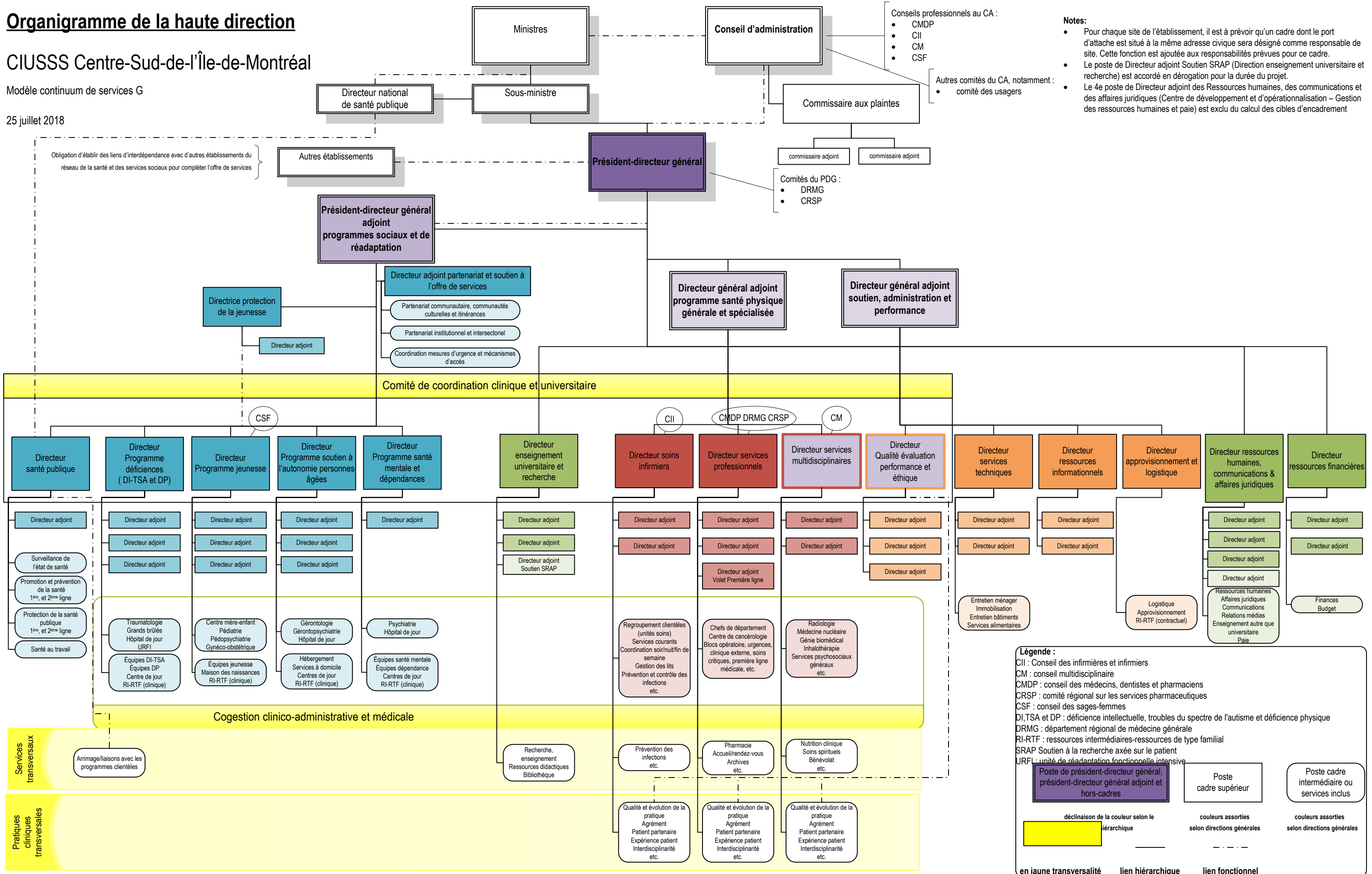


Organigramme de la haute direction

CIUSSS Centre-Sud-de-l'Île-de-Montréal

Modèle continuum de services G

25 juillet 2018



- Notes:**
- Pour chaque site de l'établissement, il est à prévoir qu'un cadre dont le port d'attache est situé à la même adresse civique sera désigné comme responsable de site. Cette fonction est ajoutée aux responsabilités prévues pour ce cadre.
 - Le poste de Directeur adjoint Soutien SRAP (Direction enseignement universitaire et recherche) est accordé en dérogation pour la durée du projet.
 - Le 4e poste de Directeur adjoint des Ressources humaines, des communications et des affaires juridiques (Centre de développement et d'opérationnalisation – Gestion des ressources humaines et paie) est exclu du calcul des cibles d'encadrement

Légende :

- CII : Conseil des infirmières et infirmiers
- CM : conseil multidisciplinaire
- CMDP : conseil des médecins, dentistes et pharmaciens
- CRSP : comité régional sur les services pharmaceutiques
- CSF : conseil des sages-femmes
- DI, TSA et DP : déficience intellectuelle, troubles du spectre de l'autisme et déficience physique
- DRMG : département régional de médecine générale
- RI-RTF : ressources intermédiaires-ressources de type familial
- SRAP Soutien à la recherche axée sur le patient
- URFI : unité de réadaptation fonctionnelle intensive

Poste de président-directeur général, président-directeur général adjoint et hors-cadres (en violet)

Poste cadre supérieur (en gris)

Poste cadre intermédiaire ou services inclus (en blanc)

en jaune transversalité (jaune)

lien hiérarchique (ligne pleine)

lien fonctionnel (ligne pointillée)

déclinaison de la couleur selon le hiérarchie (jaune)

couleurs assorties selon directions générales (bleu, orange, vert)

couleurs assorties selon directions générales (bleu, orange, vert)